

# MANUAL DO USUÁRIO



**Prophet**



# INDEX

<b>AVISO DE SEGURANÇA</b>	<b>1</b>
<b>INFORMAÇÃO GERAL DA MÁQUINA</b>	<b>2</b>
<b>O GRIP</b>	<b>3</b>
<b>O CORPO</b>	<b>4</b>
<b>O INDICADOR E A DEFINIÇÃO</b>	<b>5</b>
<b>INFORMAÇÃO ADICIONAL</b>	<b>6</b>
<b>RESOLUÇÃO DE PROBLEMAS</b>	<b>8</b>





## AVISO DE SEGURANÇA

### SÍMBOLO DA CLASSE III

Um dispositivo da classe III é projetado para ser fornecido de energia separado/seguro de baixa tensão (SELV). A tensão de uma fonte SELV é baixa o suficiente para que, em condições normais, uma pessoa possa entrar em contato com segurança, sem risco de choque elétrico. Portanto, as características extras da segurança construídas nos aparelhos de na classe I e classe II não são necessários. Para dispositivos médicos, conformidade com classe III não é considerado proteção suficiente, e regulamentos mais rigorosos são aplicados a esses equipamentos.

DADOS TÉCNICO	
Voltagem Operação:	5 – 12 V DC
Corrente:	2 A
Frequência de Perfuração:	25 – 160 Hz
Curso da Máquina:	4 mm
Motor:	FAULHABER Motor Brushless de 6 watts
Modos Operacionais:	Modo Flexível
	Modo Eficiente
Temperatura Ambiente:	+10 a +40° C
Umidade Relativa:	30 a 75%
Dimensões (Ø X L):	33 x 155 mm
Peso:	Aproximadamente 156 g(sem bateria) 189 g(com bateria)

## BARREIRA QUE PROTEGE SUA MÁQUINA

Este dispositivo é apenas para utilização por tatuadores treinados e não para utilização por crianças ou pessoas com capacidades físicas, sensoriais ou mentais reduzidas.





Luz ambiente DIY com cor RGB pelo aplicativo



35° Indicador Inclinado Bluetooth-habilitado: Emparelhe com o aplicativo Ai-Tenitas. Tensão + / -

Bateria removível: Trocar instantaneamente bateria universal (Panasonic NCR18500A) Motor Sem Escova Faulhaber

Design do Grip Ergonômico Autoclavável



## INFORMAÇÃO GERAL DA MÁQUINA

Prophet  
Libere seu poder





## The Prophet



### O GRIP

O Prophet permite artistas controle a profundidade da agulha girando o grip. O grip padrão tem um diâmetro de 33 milímetros. Outras opções de grip estarão disponíveis logo. O grip é feito a partir de um bloco sólido de alumínio aeronáutico. Esse grip feito no jato de areia e anodizado é seguro para ser esterilizado na autoclave. A primeira máquina no formato de caneta sem fio com baterias comuns removíveis, conectividade Bluetooth completa, luz ambiente DIY e um novo senso de liberdade.

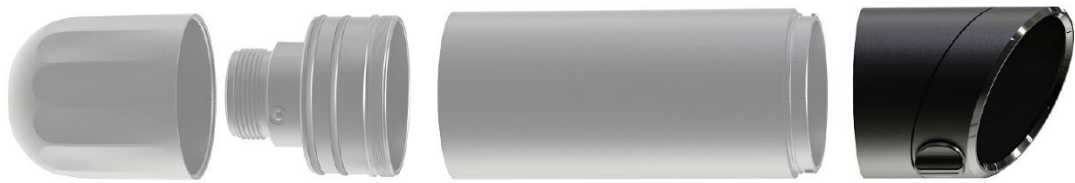




## O CORPO

O Corpo e o núcleo da máquina são construídos a partir de um bloco sólido de alumínio aeronáutico, esse módulo deve ser higienizado, limpando-o apenas com soluções de esterilização a frio.

Cuidado: Evitar a entrada de fluidos na carcaça.



## O INDICADOR E A DEFINIÇÃO

0.66 " indicador OLED:

Número de trabalho Voltagem (5 ~ 12V)

Valor da voltagem de funcionamento padrão: 5 V

Meia Tensão do Incremento - / +

Porcentagem da Bateria

Conexão Bluetooth

Ícone de modo eficiente e modo flexível

A luz ambiente fica laranja quando a bateria cai para 20%. A luz pisca em vermelho quando a bateria cai para menos que 10%.

## Luz ambiente

Cor branca padrão.

Luz ambiente DIY com cor RGB pelo aplicativo.

Nota: Bateria Panasonic NCR18500A.

Para ligar/desligar: pressione por 3s no centro do indicador para desligar/ligar.

Voltagem -/+ deslize o botão de voltagem para a esquerda ou para a direita com a máquina ligada.

Modos de trabalho: pressione o indicador para parar e gire o botão de voltagem para esquerda ou direita para alterar o modo. Ou mude o modo de trabalho pelo controle do APP. Modo eficiente: Modo Padrão. Para a frequência constante da batida para todos os estilos de tatuagem.

Modo flexível: o motor responde mais sensivelmente à resistência da pele.

## Bluetooth

O bluetooth por Padrão será ligado quando a máquina é ligada.

Fácil de conectar através do aplicativo.

## Ajuste de profundidade da agulha

Para ajustar a profundidade da agulha (0-4mm), segure o corpo da máquina enquanto gira o grip. Um giro no sentido anti-horário diminui a profundidade, enquanto um giro no sentido horário aumenta a profundidade. Cada vez que você girar o grip, você pode sentir o feedback tátil da catraca.

## Informação adicionais

### Parâmetros de voltagem

Embora a melhor tensão seja um parâmetro que variará de artista para artista, esta máquina foi testada para operar em um mínimo de 5 Volts e um máximo de 12 Volts. Podendo diminuir e aumentar a voltagem em incrementos de 0.5 V, um total de 15 níveis. Dependendo do tipo de configuração de agulha ou marca que você usa, sinta-se à vontade para ajustar a tensão para obter o desempenho desejado.

## Cartuchos aceitáveis

Use apenas agulhas de cartucho com uma membrana interna. Isso evitará contaminação acidental dentro de sua máquina. Fluidos como tinta, água ou óleo podem anular a garantia do dispositivo e pode exigir a substituição de peças internas.



## Manutenção

- O Prophet é pré-lubrificado da fábrica e não exige a lubrificação interna.
- Impeça que qualquer tipo de elementos externos dentro da máquina como eles podem interromper o movimento dos componentes e contaminar a lubrificação.
- O corpo de máquina pode ser higienizado da parte externa com soluções de esterilização a frio.
- Nunca pulverize a superfície diretamente para evitar que fluidos entrem na máquina. Sempre use toalhas de papel descartáveis para aplicar o produto de esterilização
- NÃO DESMONTE A MÁQUINA.

## Garantia

- Todos os componentes (Grip, corpo de máquina) são cobertos por garantia 3 meses.
- As peças internas estão sujeitas a desgaste e o próprio motor será coberto por 3 meses de garantia a partir da data da compra.
- A garantia do Motor é nula se o motor mostrar sinais de queda, de fluidos que entrem no motor e/ou se o motor mostrar sinais de adulteração de qualquer forma.

## Dicas úteis

As dicas a seguir irão ajudá-lo a tirar o máximo proveito do seu Prophet e evitar potenciais problemas:

- Sempre proteja sua máquina. Deixar a máquina cair pode causar dano aos ímãs, rolamentos e motor.
- Use apenas cartuchos com membranas para evitar contaminação.
- Enxágue a agulha com frequência para evitar que o pigmento seque e diminua a velocidade dos seus cartuchos. Ao enxaguar a agulha, certifique-se de mergulhar apenas a ponta das agulhas para evitar o fluxo de líquidos dentro do cartucho.
- Inspeccione suas agulhas antes de usar.
- Evite arranhar qualquer parte da superfície.
- Use apenas soluções de esterilização a frio aprovadas pela ANVISA para desinfecção.
- Não lubrifique a máquina a menos que instruído de outra forma.
- Guarde a sua máquina num local seguro.
- Antes da primeira utilização, carregar a bateria para um mínimo de 3 horas.

## Resoluções de problemas

### 1. Fabricante da máquina:

Ai-Tenidas: 701A, Block B, Excellence City, Meilin Street, Futian District, Shenzhen, China.

### 2. Manutenção da sua máquina:

Assim como qualquer dispositivo mecânico sujeito a uso, a Ai-Tenitas sugere fortemente que você preste serviços de manutenção a seu produto pelo menos uma vez por mês para um diagnóstico apropriado de todas as partes funcionais. Isto assegura de que todas as peças estejam funcionando corretamente dentro da máquina incluindo a higienização e lubrificação. A manutenção de rotina garantirá que sua máquina continua funcionando como no primeiro dia. Serviço é sujeito a taxas.

### 3. Aviso

Desconecte a máquina de qualquer fonte de alimentação antes de fazer qualquer ajuste.

### 4. Importador:

A. D. Desenvolvimento Internacional Ltda.

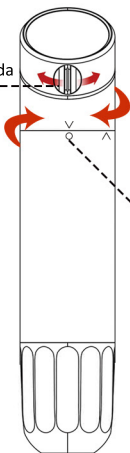
CNPJ: 02.996.143/0001-20 – AFE: 8.03.449-8 (U9W2X08983X0)

Rua Almirante Lobo, 289 – Ipiranga – São Paulo – SP – CEP: 04212-000

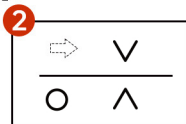
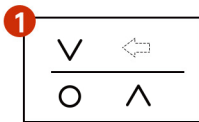
Farmacêutico Responsável: Claudinei Mesquita da Silva- CRF/SP nº 30401

Serviço de Atendimento ao Consumidor – SAC +55 11 3596-6880

Volt +/- - deslize para a direita/esquerda



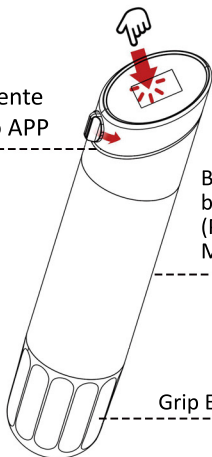
Por favor confirme o ponto marcado  
Vire à esquerda para bloquear



Por favor confirme o ponto marcado  
Vire à direita para desbloquear

Para ligar/desligar: pressione por 3s no centro do indicador  
Pausar/continuar: pressione rapidamente no centro do indicador

DIY Luz ambiente  
dísponível no APP



Bateria removível:  
bateria universal  
(Panasonic NCR18500A)  
Motor Sem Escova Faulhaber

Grip Ergonômico Autoclavável



TCM  
Supply  
Corporation

# MANUAL

## **8.5** Voltagem & bateria



Pausado: Pressione para iniciar



Em funcionamento:  
pressione para pausar

Ready  
To  
Connect

Ligue o telefone bluetooth e APP, Clique duas vezes e segure o centro da tela OLED Pronto (continue segurando a tela após o segundo clique) para entrar no modo de emparelhamento do aplicativo no status de pausa. Por favor note: nenhuma conexão após 30 segundos, voltara para a interface de trabalho.



APP conectado com sucesso



Pedal é emparelhado com sucesso: ligue o telefone Bluetooth, APP e pedal para entrar no modo de emparelhamento do pedal



App & pedal estão emparelhados  
correctamente



Modo flexível: Deslize para a direita/esquerda para alternar o modo com a máquina pausada



Modo eficiente: Deslize para a direita/esquerda para alternar o modo com a máquina pausada



Ai-Tenitas Prophet

## Caneta de tatuagem Prophet

Prophet - a primeira caneta de tatuagem inteligente do mundo com tela OLED e seu próprio sistema de gerenciamento inteligente.

### Prophet - O vencedor do iF Design Award 2022

A parte superior do Prophet (máquina de tatuagem sem fio) mostra a característica desta máquina, existem três componentes exclusivos: tela OLED inclinada de 35 ° para fácil visualização; luz ambiente brilhante para criar uma atmosfera de trabalho; e botão deslizante projetado para controlar toda a máquina. Nossa paixão é implementar inteligência em máquinas de tatuagem, a fim de apoiar cada um de nossos amados tatuadores a apresentar suas habilidades excepcionais.

### Descrição

- Motor: motor personalizado sem escova alemão FAULHABER de 6W, com mínimo ruído e vibração.
- Curso: 4,00mm, para traços e preenchimentos exigente.
- Voltagem: 5V-12V, controle por botão deslizante.
- Modos: eficiente e Flexível, para várias demandas.
- Bateria: até 12 horas (substituível 1900mAh bateria Panasonic NCR18500A).
- Tela: tela OLED inclinado em 35°, oferecendo um ângulo de conforto para mostrar estados de voltagem, modos, bateria, App e conexão Bluetooth.
- Luz ambiente: luz ambiente DIY com cor RGB pelo aplicativo.
- Cartucho: compatível com a maioria das agulhas de cartucho.
- Formato: forma com design ergonômico para o máximo conforto.
- Material: material de alumínio aeronáutico premium para resistência à corrosão.
- App: conecte por Bluetooth, capaz de controlar a voltagem, modos e cores da luz ambiente e memorizar configuração pessoal.
- CRM: um sistema exclusivo de CRM (gerenciamento de relacionamento com o cliente) adaptado para tatuadores.

### Dados técnicos

Frequência de perfuração:	25-140Hz
Motor:	FAULHABER Motor Brushless de 6 watts
Curso da máquina:	4,0 milímetros
Dimensões (Ø XL):	33 x 155 milímetros
Peso:	156 g (sem bateria), 189 g (com bateria)

## Garantia

- Tem direito a 03 meses de garantia em todas as máquinas Ai-Tenitas. Durante este período, cobrimos quaisquer problemas causados por defeitos na qualidade da própria máquina.
- Substituição em casos raros, você pode receber um produto defeituoso, sob essa circunstância, entre em contato conosco dentro de 7 dias após o recebimento dos pacotes. Nós entraremos em contato com você. Depois de receber nossa confirmação oficial, você pode devolver o produto e receber um novo substituto.
- A garantia de 03 meses será inválida se: a máquina apresentar sinais de queda; a máquina apresentar sinais de tinta/líquido dentro do corpo interno ou dos componentes do motor; a máquina apresentar sinais de adulteração; ou a máquina apresentar sinais de peças internas substituídas.

# Pequeno e leve Fácil de transportar

---



# ESPECIFICAÇÕES DO PRODUTO

<b>Comprimento</b>	240 mm	
<b>Largura</b>	101 mm	
<b>Altura</b>	63 mm	
<b>Peso</b>	354 g	
<b>Voltagem</b>	5 V	
<b>comprimento de onda UVC</b>	270-280mm	
<b>Ângulo de luz</b>	120°	
<b>Material</b>	Plástico ABS	
<b>Acessórios</b>	Caixa de esterilização Ai-Tenitas UV	x1
	Cabo tipo-C	x1
	Manual do usuário	x1
	Cartão de garantia	x1
	Certificado	x1

**A ALMA DO ARTISTA  
NÃO TEM ONDE COLOCAR  
MAS AS FERRAMENTAS  
DO ARTISTA  
PODE SER COLOCADO AQUI**

---



# Testado pelo Instituto de Microbiologia, Guangdong Academia de Ciências

## A taxa de desinfecção atinge 99,99%

Os raios UV podem danificar o DNA/RNA nas células das bactérias Eliminando e impedindo a reprodução das bactérias.



## Elimine bactérias e vírus Com um clique

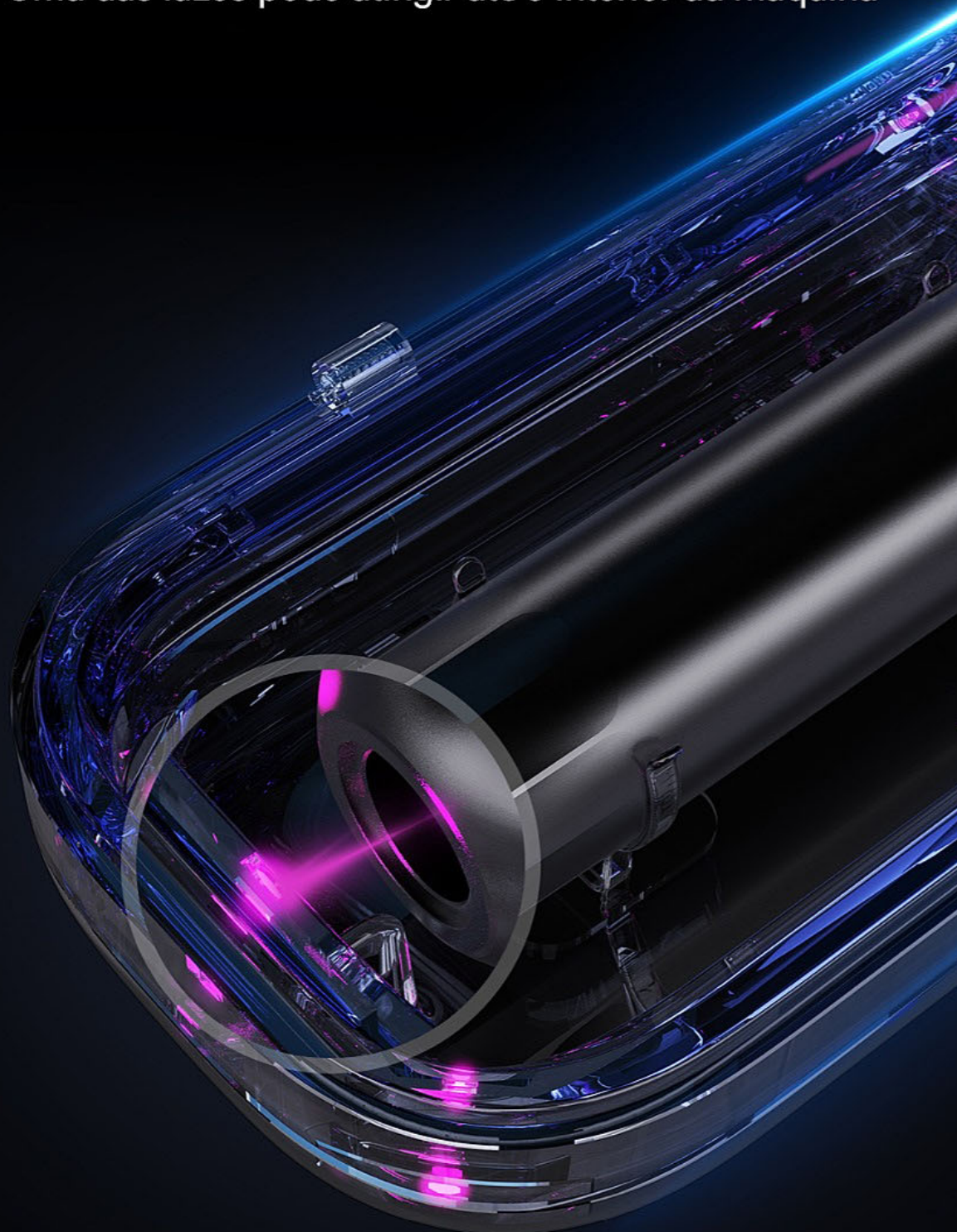


# Máquina nova De dentro para fora

---

Contém 6 luzes de esterilização UV

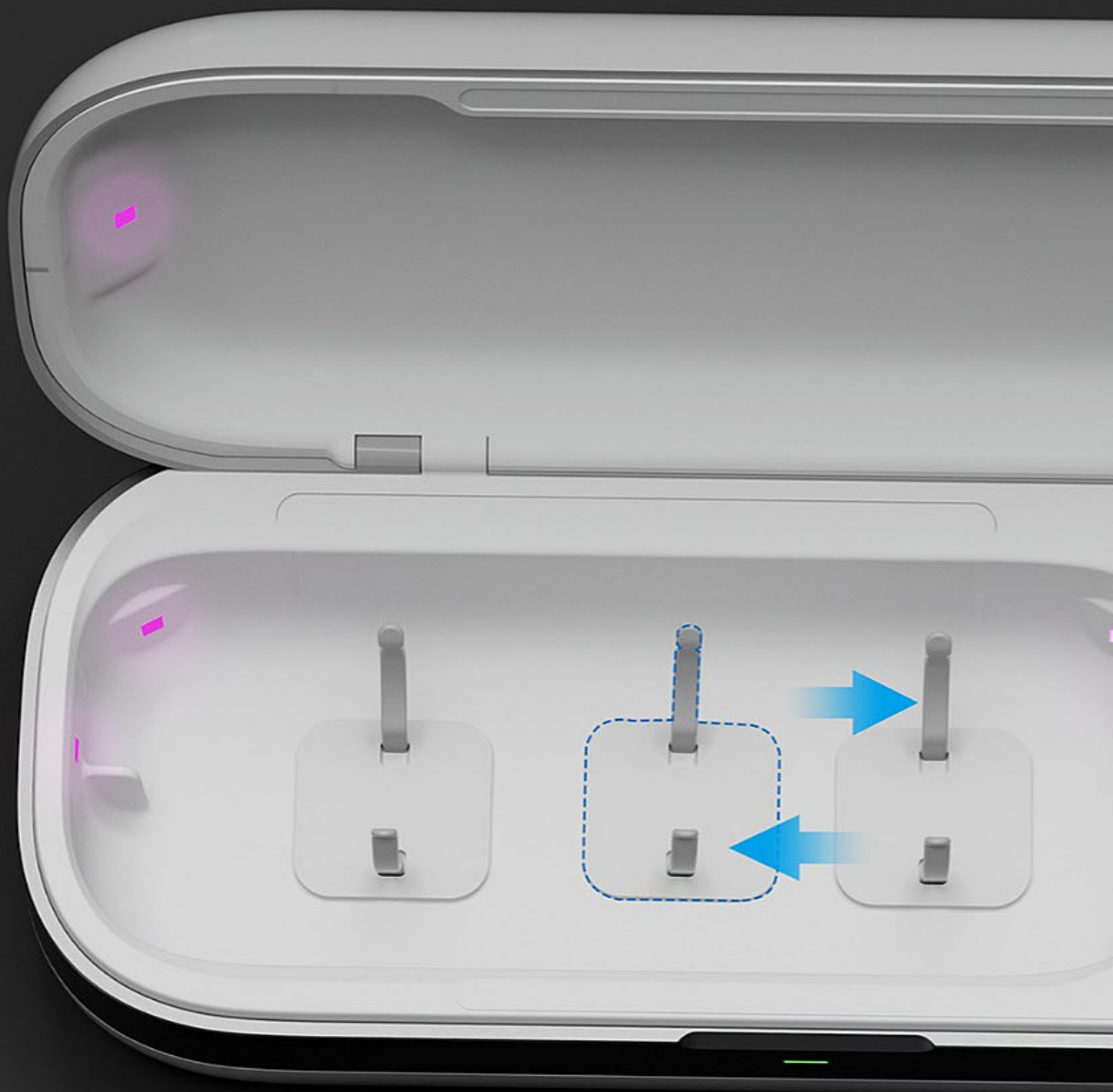
Uma das luzes pode atingir até o interior da máquina



# Compatível com a maioria das máquinas em forma de caneta

Fivela ajustável embutida

Adapta-se a qualquer comprimento de máquinas



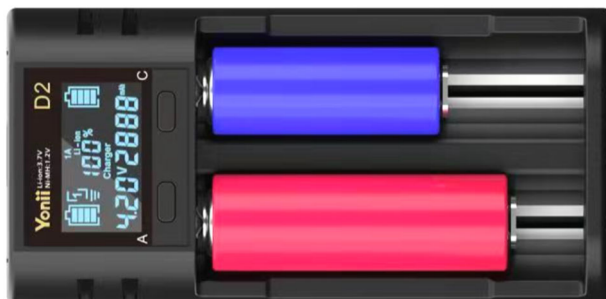
# Desinfecção Em 3 minutos

Taxa de desinfecção de  $20.000\mu\text{W}/\text{cm}^2$  produzida  
por 6 luzes de esterilização UV  
Uma máquina totalmente nova em apenas 3 minutos.



# Manual do Carregador Inteligente LCD

O produto é um carregador inteligente de 02(dois) slots com sistema de gerenciamento de microcomputador, com 02(dois) canais de carregamento independentes. A tecnologia de gerenciamento de carga inteligente é segura e confiável, e pode prevenir efetivamente danos por conexão reversa, curto-circuito, sobrecarga e excesso de corrente na bateria.



## 1. Informação do produto

Conecte a fonte de alimentação e coloque a bateria no canal correspondente (é proibido colocar baterias quebradas ou com cobertura danificada nos slots de bateria, o que pode causar perigo de explosão de curto-circuito). Deve atentar a correta colocação dos polos positivo e negativo, o carregador identifica automaticamente o tipo de bateria e inicia o processo de carregamento, e as informações são exibidas na tela.

Pressione C para visualizar C1 e C2, as informações exibidas na tela atual são referentes ao status de carregamento do canal correspondente.

Para ajustar a corrente de carga, pressione A para alternar entre 0,5A ou 1A ou 2A.

## 2. Parâmetros

- ✓ Carregador inteligente LCD
- ✓ Entrada: Tipo-C, DC5V, 2A
- ✓ Modelos de baterias suportados: 1.2V Ni-MH/Ni-CD: AA / AAA / AAAA / C / SC / F6
- ✓ 3.6V/3.7V Lítio-Íon/IMR/INR/ICR (75mm MÁX.)
- ✓ 10440/14500/14650/RCR16340/16650/17500/17650/17670/18350/18490/18500/18650/20700/21700/22700/26650/26700
- ✓ Tensão de corte:  $4.20 \pm 0.05V$  /  $1.48V \pm 0.1V$
- ✓ Corrente de carga: 0.5A, 1A, 2A
- ✓ Tamanho do carregador: 123mmX60mmX30mm
- ✓ Peso: 80.3g (sem bateria, incluindo cabo)

## 3. Atenção

- Antes de carregar a bateria, consulte cuidadosamente o manual e certifique-se de verificar se os parâmetros de carregamento da bateria correspondem aos parâmetros do carregador, caso contrário, pode haver perigo.
- Limpe regularmente os pontos de contato positivo e negativo nos canais para evitar mau contato.
- Use um adaptador DC 5V para suportar o carregamento tipo-C. Não force alta tensão no carregador.
- O carregador pode ficar quente durante o carregamento, o que é normal.
- Não deixe o carregamento sem supervisão. Se encontrar alguma falha, pare a operação imediatamente e leia atentamente o manual.
- Verifique se a bateria possui cobertura protetora danificada. Se houver, não carregue a bateria e entre em contato com o fabricante da bateria para substituí-la evitando perigos.
- É proibido carregar baterias com vazamento de líquido, expansão, danos na cobertura etc. (certifique-se que a bateria esteja em perfeito estado).

- É proibido carregar baterias descartáveis, como baterias de zinco-carbono, baterias Lítio-Íon descartáveis, bateria CR123A, bateria CR2 e baterias que não suportam carregamento, caso contrário, pode causar risco de fogo e explosão.
- Menores devem usar este produto sob a supervisão de adultos.
- Para baterias Ni-MH / Ni-Cd, a tela mostra "carregando" mesmo se a bateria esteja completamente carregada e colocada de volta no slot. Isso ocorre devido às características da bateria, o que é normal.
- A carga de descarga é de 0,5A. Retire a bateria e meça com um multímetro. Haverá uma variação devido às características da bateria, o que é normal.
- Os dados de teste deste produto são apenas para referência, e a situação real deve ser consultada com instrumentos profissionais.

